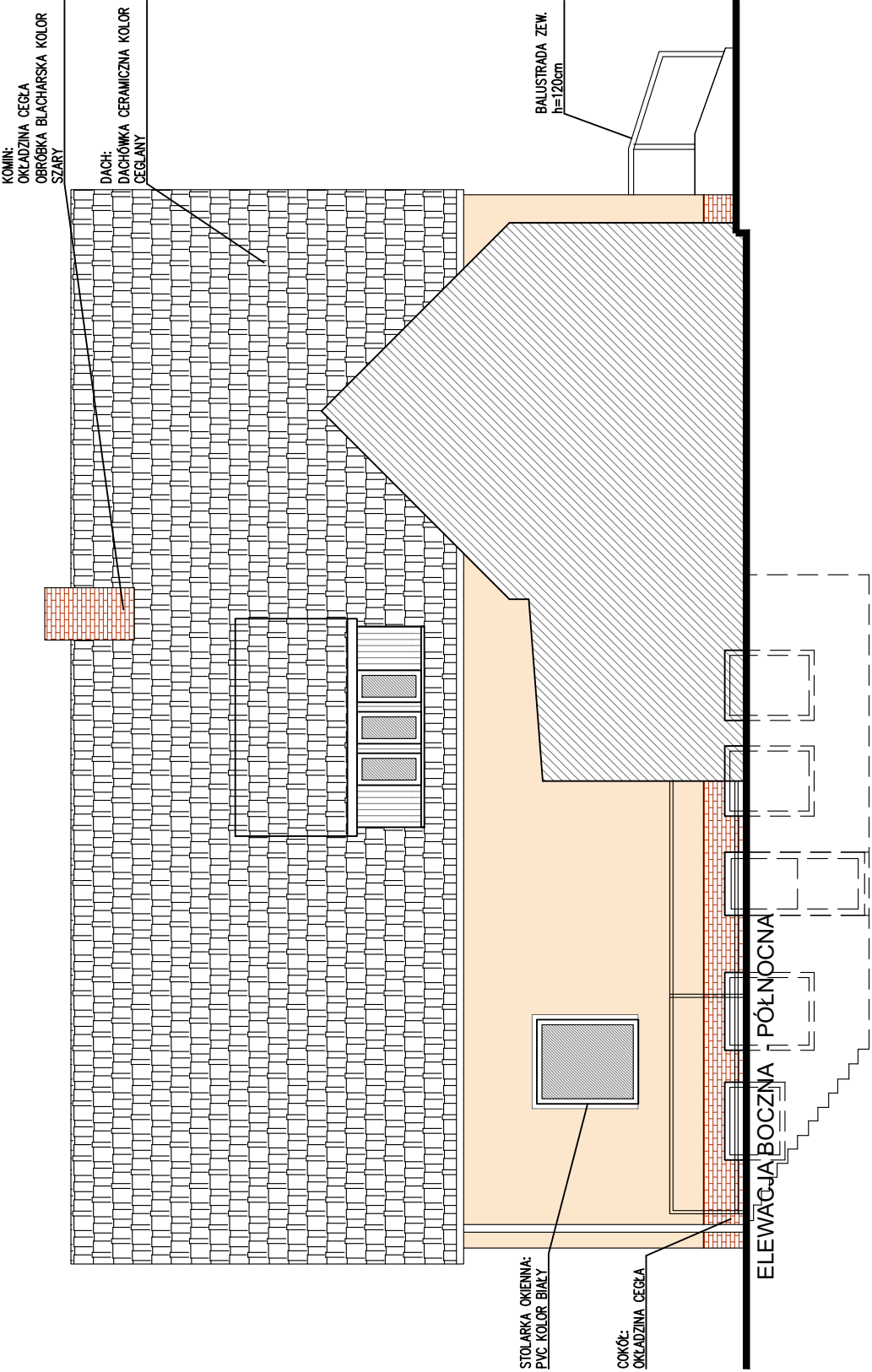


ELEWACJA WSCHODNIA



- UWAGI:
1. Pozymy podane są wg. stanu wykończonego 10.00.
 2. Rysunki i opisy opracowań wszystkich branż stanowią całość projektu i należy je rozpatrywać łącznie.
 3. Wszelkie ostrzeżone błędy w opracowaniach projektowych należy niezwłocznie zgłaszać do zespołu projektowego ARCH LINE
 4. Okna powinny być zaopatrzone w nawiewniki o regulowanym stopniu przepływu powietrza, co zapewni właściwy współczynnik infiltracji pomieszczeń.
 5. Ocieplenie styropian gr. 10-20 cm.
- Uwagi ogólne:
1. Przed przystąpieniem do robót kierownik budowy powinien sprawdzić wszystkie projektowane elementy konstrukcyjne budynku. Wszelkie wątpliwości należy wyjaśnić z Projektantem.
 2. Fundamenty i elementy konstrukcyjne wykonać zgodnie z rysunkami konstrukcyjnymi. Kominy i przewody wentylacyjne ocieplić wełną mineralną w przestrzeni dachowej i ponad dachem.
 3. Należy wykonać rysunek należy rozpatrywać łącznie z całym wielobranżowym projektem budowlanym, którego jest integralną częścią.
 4. Należy pracować tylko na podstawie wymiarów podanych na rysunku; przed przystąpieniem do robót Wykonawca powinien sprawdzić na budowie wszystkie rzędne wysokościowe oraz wymiary poziome; rozwiązania wynikać z Projektantem.
 5. Wszystkie prace należy wykonywać a specyfikowane materiały stosować zgodnie z właściwym regulacjami prawnymi i normatywnymi oraz zgodnie ze sztuką budowlaną.
 6. Wskazane produkty należy rozumieć jako komplet niezbędnych elementów i dodatków niezbędnych do właściwego montażu oraz ich poprawnego funkcjonowania zgodnie z zaleceniami producentów.
 7. Wszystkie prace przygotowawcze, wykonawcze, użytkowe, eksploatacyjne i konserwacyjne, związane z prawidłowym przez producentów danych produktów i powinny być poprzedzone zapoznaniem się przez Wykonawcę z właściwymi karami katalogowymi i instrukcjami producentów.

DOKUMENTACJĘ NALEŻY ROZPATRYWAĆ KOMPLEKSOWO WRAZ Z POZOSTALYMI BRANŻAMI.		PRACOWNIA PROJEKTOWA arch. Zbigniew Mickiewicz Ubocze 300, 59-620 Gryfów Śląski tel. +48 757813134, e-mail:biuro@arch-line.pl, www.arch-line.pl	
ARCH LINE Pracownia Projektowa			
Tytuł rysunku:	ELEWACJA PÓŁNOCNA; ELEWACJA WSCHODNIA		Skala: 1:100
Temat:	TERMOMODERNIZACJA BUDYNKÓW OŚWIATOWYCH NA TERENIE GMINY LUBAŃ – SZKOŁA PODSTAWOWA RADOSTÓW ŚREDNI		
Inwestor:	GMINA LUBAŃ UL. DĄBROWSKIEGO 18 59-800 LUBAŃ		Strona: Archiwum
Objekt/adres:	BUDYNEK SZKOŁY PODSTAWOWEJ DZIAŁKA NR 132/1 OBRĘB 0012 RADOSTÓW ŚREDNI GMINA LUBAŃ - GMINA WIEJSKA RADOSTÓW ŚREDNI 54		Stadium: Pb
Projektował:	mgr inż. arch. Zbigniew Mickiewicz (spec. architektoniczna) (spec. konstrukcyjne - budowlana)		Data: 20/02/2023 nr upr. 26/D/SOKK/2017 DOA DS-1850 nr upr. 11/DOŚ/12 DOIIB DOŚ/60/2086/12
Asystent:	inż. arch. Monika Kubiś		Podpis:
		Nrys.: A1	